



CITY CONCEPT

PALMA

Tu casa. tu estilo de vida



CITY CONCEPT

PALMA

VIVE EN PALMA COMO REALMENTE QUIERES 04

DESCUBRIENDO CITY CONCEPT PALMA 08

TU CASA EFICIENTE Y CONFORTABLE 28

¿DÓNDE ESTÁ CITY CONCEPT PALMA? 30

DISTRIBUCIÓN Y ACABADOS 34

GRUPO ARANSA, ¿QUIÉNES SOMOS? 42



VIVE EN PALMA COMO REALMENTE QUIERES

Aransa Homes presenta su nuevo proyecto en Mallorca, **City Concept Palma**.

Un complejo residencial diseñado para **disfrutar tu casa y el aire libre como nunca antes**. Elige la que mejor se adapte a ti y a tu estilo de vida.

¿Disfrutar del aire libre en tu propia casa? Una sensación única.

City Concept Palma cuenta con dos bloques independientes y presentan diferentes tipologías de viviendas: **unifamiliares adosados y bajos con amplias terrazas, y viviendas con solárium privado en la cubierta.**

De estilo minimalista y 100% urbano, ofrecen un punto de calidez y singularidad gracias a los detalles en madera de las terrazas y al original perfil de las fachadas.

Mucho más que una vivienda para ti y tu familia, **City Concept Palma es un lugar donde crear tu hogar.**



DESCUBRIENDO CITY CONCEPT PALMA: EDIFICIO MISTRAL

¿Qué vivienda va mejor con tu estilo de vida?



UNIFAMILIARES CON TERRAZA*



2 y 4 dormitorios



1 baño + aseo
o 3 baños



Cocina abierta*



Terraza*



Solárium privado
en azotea



Coladuría



Garaje

*Según tipología de vivienda. Consultar.



VIVIENDAS CON SOLÁRIUM*



1, 2, 3 y 4
dormitorios



1 ó 2 baños



Cocina abierta*



Coladuría



1 ó 2 terrazas



Solárium privado
en azotea



Trastero
(opcional)



Garaje
(opcional)

*Según tipología de vivienda. Consultar.

illegar a casa es un placer!





El corazón de una casa.







DESCUBRIENDO CITY CONCEPT PALMA: EDIFICIO TRAMUNTANA



BAJOS CON TERRAZA*



1, 2 y 3
dormitorios



1 ó 2 baños



Amplia terraza



Trastero
(opcional)



Garaje
(opcional)

*Según tipología de vivienda. Consultar.



VIVIENDAS CON SOLÁRIUM*



Terraza



2 y 3 dormitorios



Solárium privado



1 ó 2 baños



Trastero
(opcional)



Cocina abierta*



Garaje
(opcional)

*Según tipología de vivienda. Consultar.



Tu nuevo lugar favorito de casa...





TU CASA EFICIENTE Y CONFORTABLE

En Aransa Homes, nos preocupamos por el medio ambiente y por tu bienestar en el hogar. En cada proyecto cuidamos los procesos de construcción, los materiales utilizados y las instalaciones/sistemas específicos.

Para **City Concept Palma** hemos diseñado viviendas **confortables, funcionales y saludables.** Para ello, se han instalado sistemas que mejoran la eficiencia energética, además de integrar espacios al aire libre en cada vivienda, mejorando así tu calidad de vida.

Desde Aransa promovemos la movilidad sostenible, lo que ayuda a reducir las emisiones de CO2 a la atmósfera.



Nos importas tú, nos importa el futuro.

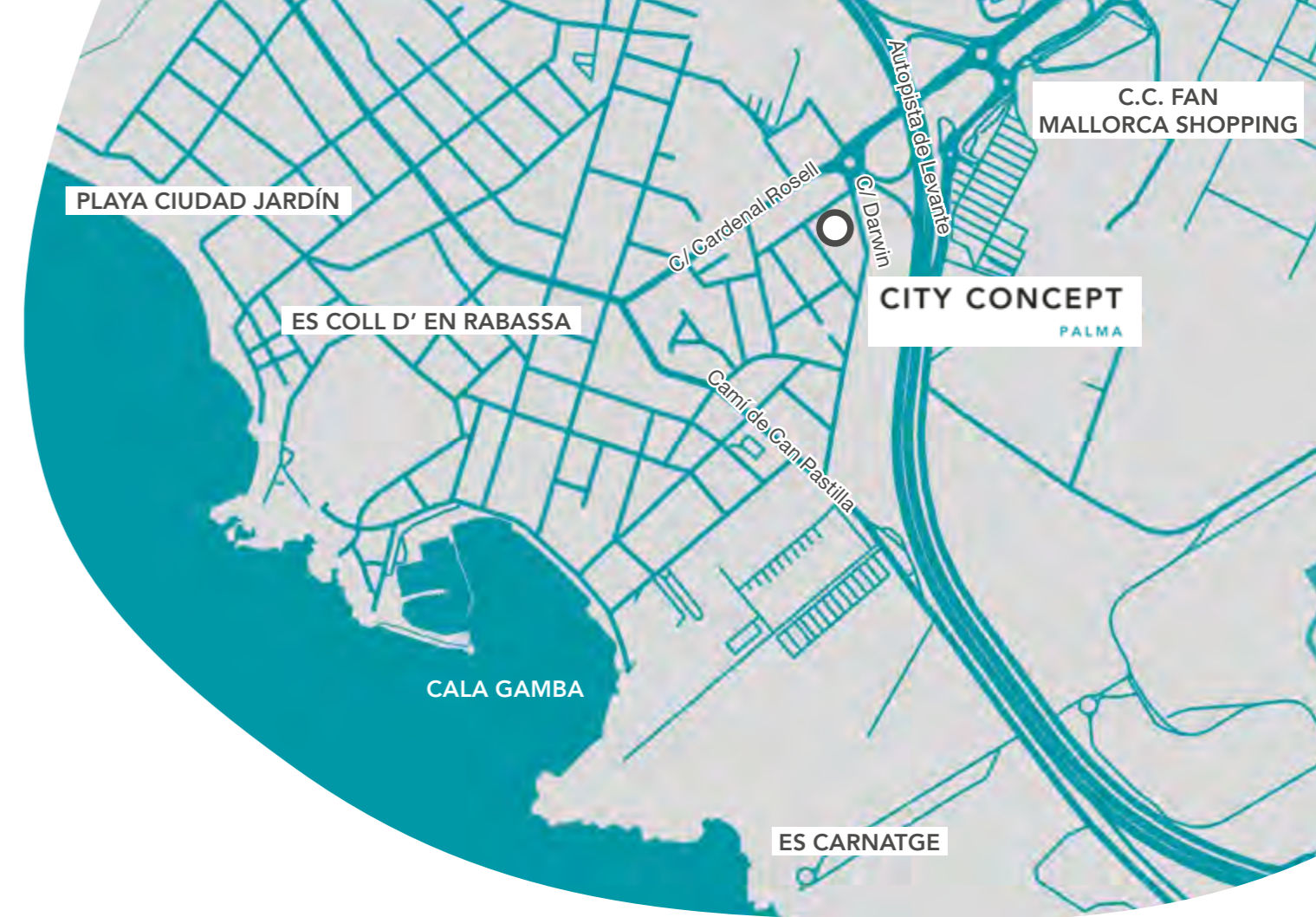
¿DÓNDE ESTÁ CITY CONCEPT PALMA?



Tierra, mar, aire...

City Concept Palma está situado en **Es Coll d'en Rabassa**, un barrio residencial, dotado con todos los servicios que puedas necesitar: comercios, supermercados, cafeterías, centros educativos, bancos, farmacias, ...

Aquí encontrarás un ritmo de vida más relajado a tan sólo unos minutos del centro de Palma. Con **accesos directos a las vías principales, paradas de bus en la misma calle. Podrás moverte de forma rápida y cómoda.**





Además, a pocos metros se encuentra el **Centro Comercial FAN Mallorca Shopping**, con tiendas de moda, centros de belleza, espacios de ocio, restauración, salas de cine, hipermercado y ¡mucho más!

Otro aspecto destacable de **City Concept Palma** es su **proximidad al paseo marítimo de Cala Gamba**, que conecta con toda la línea costera de la ciudad, ideal para disfrutar del mar y dar largos paseos. Cerca encontrarás también **preciosas playas como Playa Ciudad Jardín o lugares de singular belleza junto al mar, como Es Carnatge**, declarada área natural de especial interés.

DISTRIBUCIÓN Y ACABADOS



VIVIENDA

PORTAL 1, 1º A



CITY CONCEPT PALMA: EDIFICIO MISTRAL

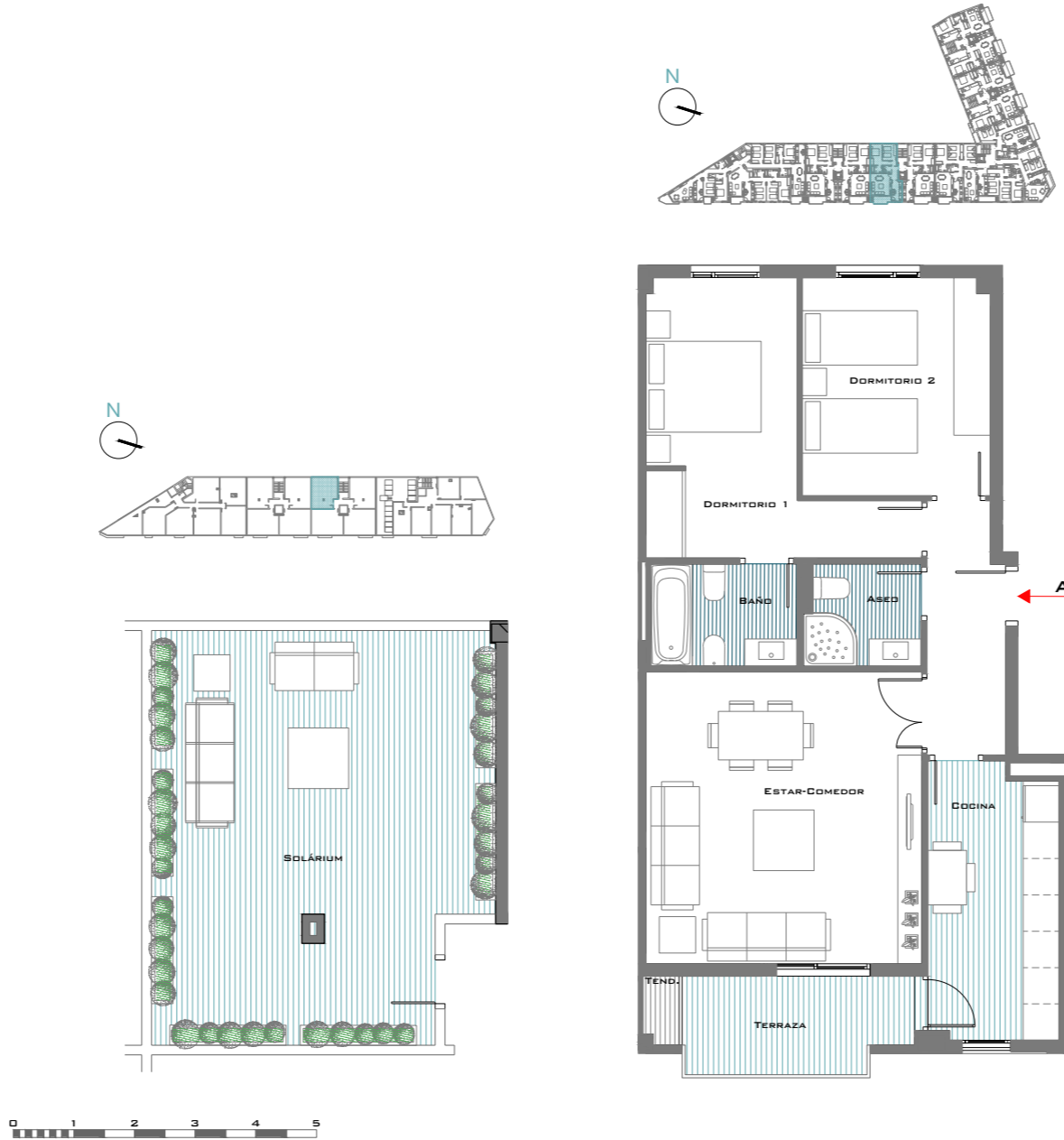


CITY CONCEPT PALMA: EDIFICIO TRAMUNTANA



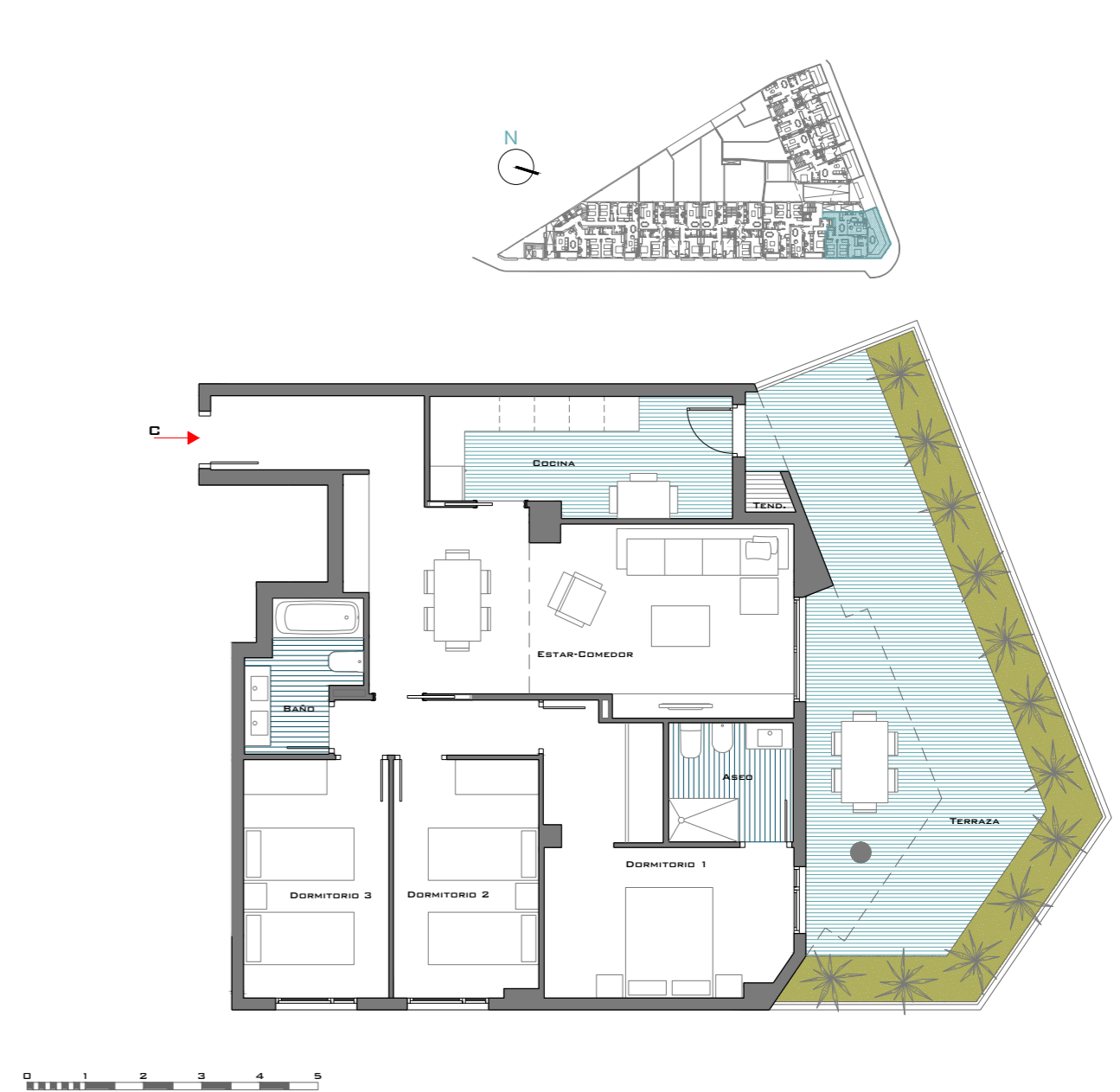
VIVIENDA

PORTAL 3, 1º A



VIVIENDA

PORTAL 4, BAJO C



MEMORIA DE CALIDADES



ESTRUCTURA

- Estructura de hormigón armado formado por zapatas, muros, pilares, vigas y forjado unidireccional, de acuerdo con la normativa vigente.
- Control de calidad y ensayos realizados por laboratorio homologado.

CUBIERTA

- Cubierta plana transitable aislada térmicamente con poliestireno extruido.
- Impermeabilización mediante tela asfáltica y baldosa cerámica recubierta con mortero de cemento.

FACHADA

- Hoja exterior de ladrillo cerámico revestido con, según zonas: mortero monocapa / piedra natural / madera sintética / aluminio micro-perforado, cámara de aire con aislamiento térmico y revestimiento interior con placas de yeso laminado sobre perfilería metálica.

DISTRIBUCIONES

- Separación con viviendas y zonas comunes mediante tabiquería cerámica revestida con placas de yeso laminado con aislamiento termoacústico.
- Tabiquería interior formada por placas de yeso laminado sobre entramado de perfilería metálica con aislamiento interior termoacústico según normativas técnicas vigentes.

CARPINTERÍA EXTERIOR

- Carpintería exterior en aluminio lacado con rotura de puente térmico o PVC, doble acristalamiento y cámara de aire.
- Persiana enrollable formada por lama térmica de aluminio.
- Cajón de persiana tipo monoblock aislado térmicamente.

PAVIMENTOS

- Pavimento laminado tipo AC4 en toda la vivienda sobre lámina flexible amortiguadora del ruido por impacto.
- Rodapié de DM con acabado lacado blanco mate.
- Baldosa cerámica en cocinas, baños y terrazas.
- Escalera de zonas comunes de granito.

CARPINTERÍA INTERIOR

- Puertas interiores compuestas por hoja lisa lacada en color blanco mate y jamba recta a testa, pernios de colgar, picaportes y manillas con acabado en inox.
- Puerta de entrada de seguridad, lacada en color blanco mate lisa, mirilla óptica, bisagras de seguridad, pomo tirador exterior y manilla interior, con acabado de accesorios en inox.
- Frente de armario empotrado en dormitorio principal.

REVESTIMIENTO DE TECHOS

- Falso techo con placa de yeso laminado sobre perfilería metálica con acabado de pintura plástica lisa en baños, vestíbulo y pasillo.
- Enlucido de yeso y pintura plástica lisa en salón, dormitorios y cocina.

REVESTIMIENTOS DE PARAMENTOS VERTICALES

- Pintura plástica lisa en vestíbulo, salón, pasillo y dormitorios.
- Baldosa cerámica de primera calidad en cocina y baños.
- Pintura plástica lisa en zonas comunes.

APARATOS SANITARIOS

- Aparatos sanitarios en porcelana vitrificada de primera calidad en color blanco.
- Grifería cromada monomando de primera calidad.

INSTALACIÓN ELÉCTRICA

- Instalación realizada según Reglamento de Baja Tensión y normativa de la Empresa suministradora.
- Mecanismos eléctricos de la casa Niessen modelo ZENIT color blanco o similar.
- Instalación telefónica y TV según normativa vigente.
- Videoportero automático.
- Iluminación LED en zonas comunes y sensores de presencia.
- Punto de luz en solárium.

CALEFACCIÓN Y AGUA CALIENTE

- Instalación individual con caldera mixta para gas ciudad.
- Radiadores de aluminio en todas las habitaciones.
- Pre calentamiento de agua caliente sanitaria mediante placas solares o aerotermia.

FONTANERÍA Y SANEAMIENTO

- Instalación de agua fría y caliente con tubería de polietileno.
- Red de desagües y bajantes con tuberías de PVC homologadas e insonorizadas.
- Llaves de corte en entrada a vivienda, cocina y baños.
- Toma de agua en solárium.

CLIMATIZACIÓN

- Preinstalación de aire acondicionado en salón y dormitorio principal.

ASCENSORES

- Conforme a las normas UNE-EN-81-20 y UNE-EN-81-50, con capacidad para 6 personas, con variador de frecuencia y puertas automáticas resistentes al fuego.

AMUEBLAMIENTO DE COCINA

- Cocina equipada con muebles altos y bajos, laminados en color blanco mate.
- Encimera de granito.
- Equipamiento formado por horno, placa vitrocerámica, campana decorativa, fregadero y grifería monomando.

OPCIONES DE PERSONALIZACIÓN

Podrás personalizar tu vivienda, sin coste para ti, eligiendo entre las opciones que te proponemos de los siguientes elementos:

- Pintura: 3 opciones a elegir.
- Solados:
 - Laminado: 2 opciones a elegir.
 - Cerámico en cocinas: 2 opciones a elegir.
- Baños: a elegir de combinación de pavimentos y alicatados.

- Posibilidad de eliminar bidet.
- Carpintería de madera (puertas de paso, puertas de armarios y rodapié): 2 opciones de color a elegir.
- Cocina: posibilidad de contactar con la casa de cocinas y elegir colores. Si difiere de la contemplada en proyecto en cuanto a módulos, electrodomésticos o materiales, la casa de cocinas pasará presupuesto que deberá aceptar el cliente.

KITS A MEDIDA

Te proponemos también los siguientes kits, con coste para ti, para que puedas personalizar aún más tu vivienda:

- Armarios vestidos.
- Baños con mampara y accesorios (calidad media/alta).
- Posibilidad de cambiar la bañera por plato de ducha (no al contrario).
- Instalación de carga de vehículos eléctricos.
- Instalación de aire acondicionado.

GRUPO ARANSA, ¿QUIÉNES SOMOS?

Grupo Aransa aterrizó en la isla hace 35 años, pero comenzó como una empresa familiar hace 50 años en Logroño (La Rioja). A día de hoy, seguimos manteniendo el mismo empuje e ilusión de entonces y podemos decir con orgullo que nos hemos convertido en un **Grupo Inmobiliario 360º, presentes en España, Portugal y México.**

Estamos implicados al 100% en cada una de las fases del proyecto, desde la elección del suelo, el diseño, su construcción, y posteriormente, la promoción y posventa. Todo esto podemos hacerlo realidad gracias al trabajo y el esfuerzo de un **equipo de profesionales altamente cualificado y muy comprometido.**

Toda la experiencia y aprendizaje adquiridos a lo largo de estos años, nos permiten entender tus necesidades y cumplir con tus expectativas.

De toda la vida, de confianza.



El mobiliario, panelados e iluminación, son meramente decorativos, no se incluyen en el proyecto. Este documento es de carácter informativo y carece de valor contractual. Esta información puede ser modificada por razones técnicas o comerciales. La información legal requerida se encuentra a disposición del público en nuestras oficinas.



aransa
HOMES

Oficina Palma de Mallorca
C/ Pascual Ribot, 81. Bajos
07011 Palma de Mallorca
Tel: 971 733 989
www.aransahomes.com